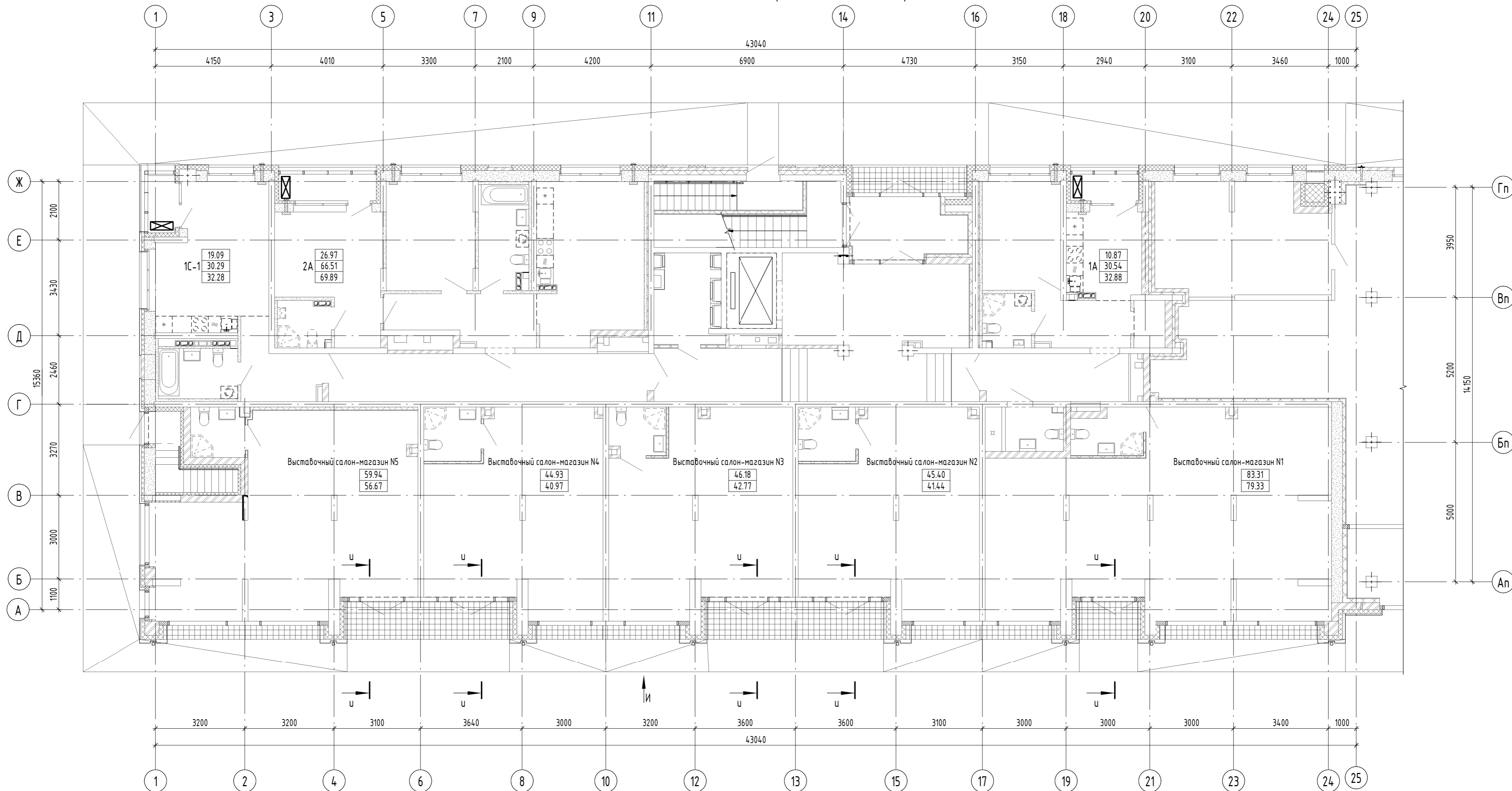
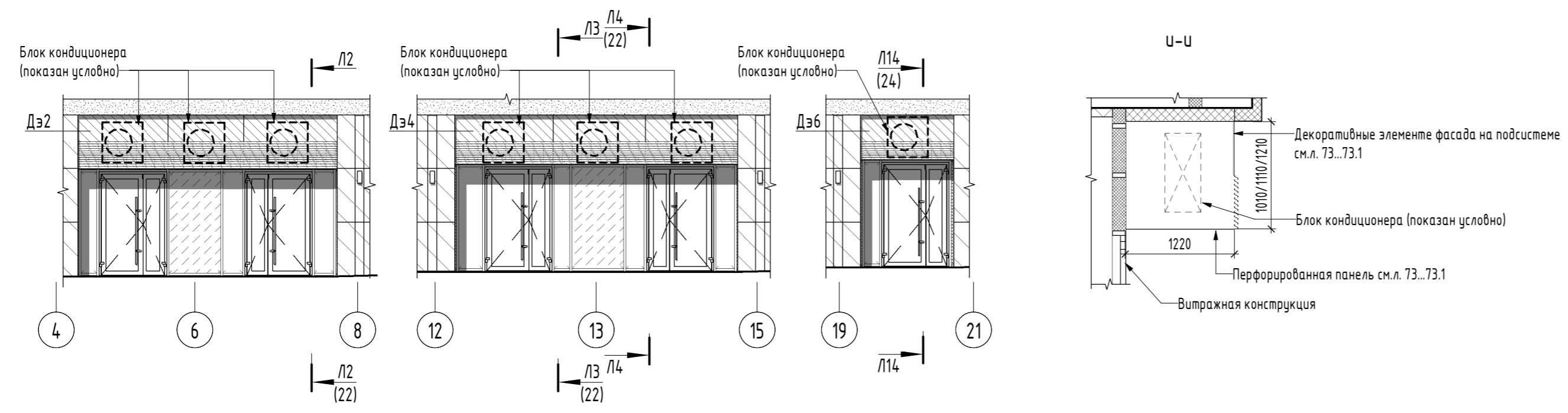


Схема плана 1 этажа в осях 1-24 с расстановкой кондиционеров



Вид И  
Фрагмент фасада 1 этажа с расстановкой кондиционеров



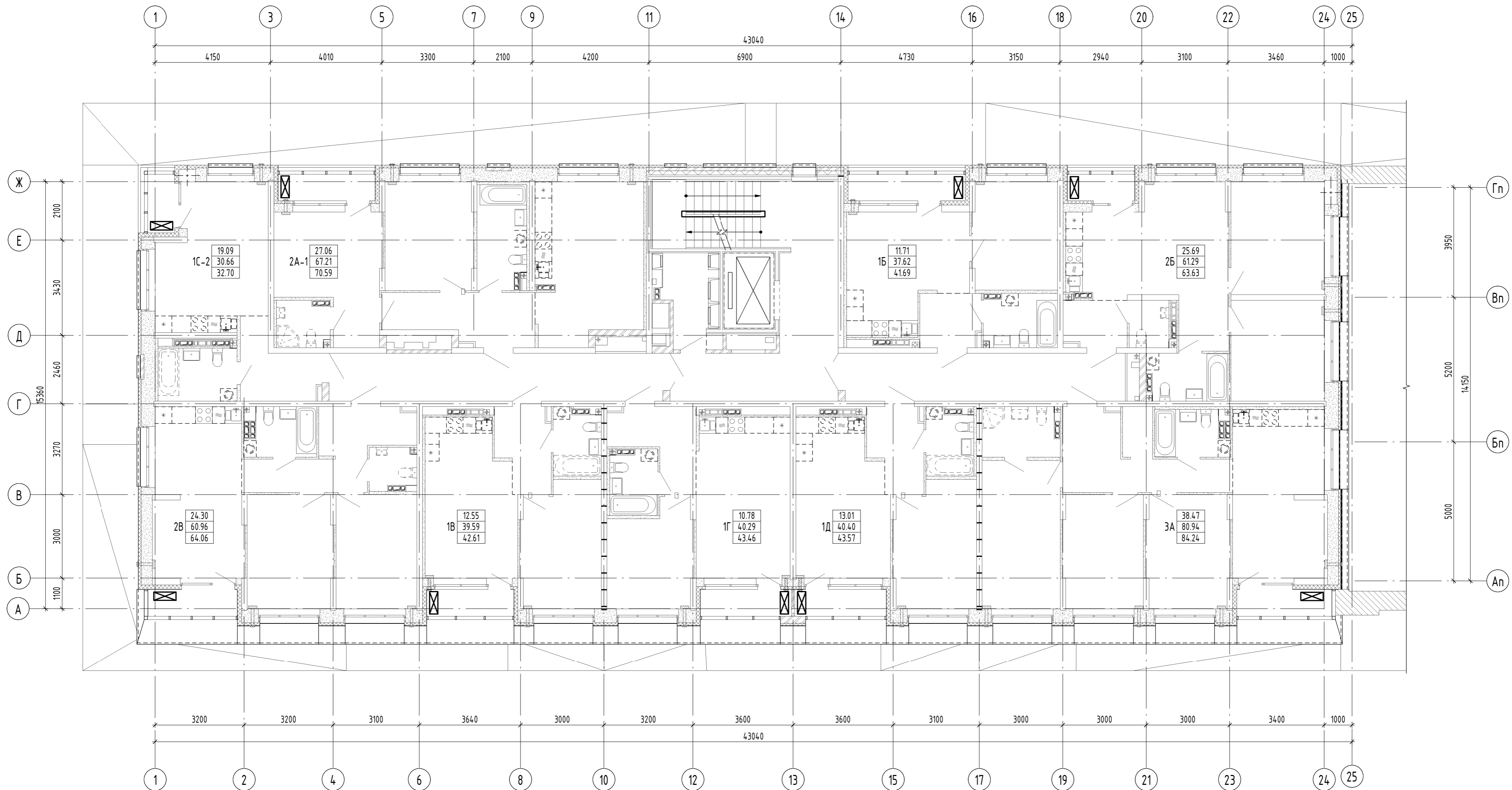
1. Примечания и условные обозначения см. л. 76.

АТОМ-004-13А-АР						
2	Нов.	375-23	04.23	Жилой микрорайон в границах улиц Академика Вонсовского - Михеева - Академика Семихатова - Чкалова г. Екатеринбург. V очередь строительства. VII этап. 9-этажный жилой дом со встроенно-пристроенными помещениями общественного назначения и трансформаторной подстанцией		
Разработал	Спасенникова	10.22		9-этажный жилой дом		
Проверил	Горбачкая	10.22				
ГАП	Терновая	10.22				
Н.контроль	Ташлыков	10.22		Схема расстановки кондиционеров для 1 этажа в осях 1-24		
				Стация	Лист	Листов
					75	



Согласовано  
ВМ-координ.  
Парфенов В.  
05.23  
Взам. инв. №  
Лист и дата  
Инв. № подл.

Схема плана 2 этажа в осях 1-24 с расстановкой кондиционеров



**ВАРИАНТ УСТАНОВКИ И ДРЕНАЖА НАРУЖНОГО БЛОКА КОНДИЦИОНЕРА ВСТРОЕННЫХ ПОМЕЩЕНИЙ ОБЩЕСТВЕННОГО НАЗНАЧЕНИЯ:**

Установка:  
- установка блока кондиционера выполняется над входом под плитой 2-го этажа в декоративном элементе фасада на подсистеме см. л. 73...73.1. Выполнение собственником.

Дренаж:  
- вывод дренажа выполняется в конструкции вентилируемого фасада.

**ВАРИАНТ УСТАНОВКИ НАРУЖНОГО БЛОКА КОНДИЦИОНЕРА ВСТРОЕННЫХ ПОМЕЩЕНИЙ ОБЩЕСТВЕННОГО НАЗНАЧЕНИЯ. ФИТНЕС-КЛУБ:**

Установка:  
- размещение блоков кондиционеров допускается только на кровле фитнес-клуба в осях 30-40, см. л. 9.1.

**ОБЩИЕ УКАЗАНИЯ:**

1. Низ блока кондиционера должен быть не ниже 2000 мм от пола лоджии, чтобы не препятствовать использованию пожарного отстоя.
2. В местах установки наружных блоков кондиционера собственник должен дополнительно установить фиксатор створки балконного остекления.
3. Смотреть совместно с планами отделочных работ.
4. Не допускать открытые участки трубопровода на фасаде.

В соответствии с внутренними стандартами АО "Корпорация "Атомстройкомплекс", с целью соблюдения требований Постановления Администрации г. Екатеринбурга от 01.12.2015 г. №3517 "Об утверждении Требований к содержанию отдельных конструктивных элементов фасадов, к дополнительному оборудованию, дополнительным элементам и устройствам, размещаемых на фасадах зданий, строений, сооружений" установка блоков кондиционеров на фасадах здания не предусматривается.

Установка блоков регламентирована в пределах объема летних помещений (балконы и лоджии) с обязательным открыванием одной или нескольких створок конструкции.

**ОБОЗНАЧЕНИЯ УСЛОВНЫЕ ГРАФИЧЕСКИЕ**

☒ - Место установки кондиционера

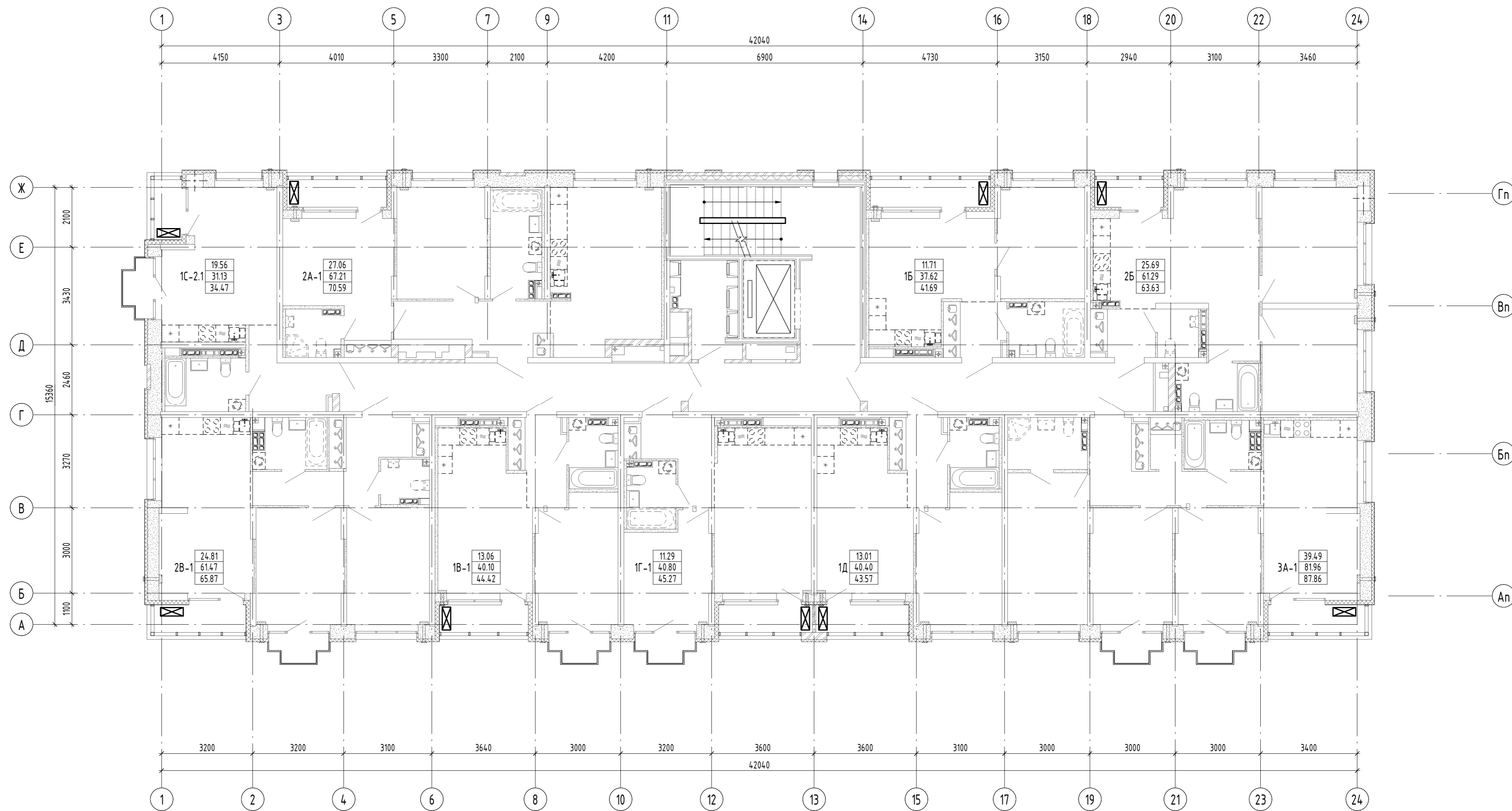
**ВАРИАНТЫ УСТРОЙСТВА ДРЕНАЖА КОНДИЦИОНЕРОВ В ЖИЛОЙ ЧАСТИ:**

- Вариант №1:  
- отвод дренажа в канализационный стояк (выполнение собственником)
- Вариант №2:  
- отвод дренажа в контейнер, установленный непосредственно у наружного блока

					<b>АТОМ-004-13А-АР</b>				
2	Нов.	375-23	АЧ	04.23	Жилой микрорайон в границах улиц Академика Вонсовского - Михеева - Академика Семихатова - Чкалова г. Екатеринбург. V очередь строительства. VII этап. 9-этажный жилой дом со встроенно-пристроенными помещениями общественного назначения и трансформаторной подстанцией				
Изм.	Кол. уч.	Лист	№ док.	Подп.	Дата	9-этажный жилой дом	Стация	Лист	Листов
Разработал	Спасенникова	АЧ			10.22		76		
Проверил	Горбачкая	АЧ			10.22				
ГАП	Терновая	АЧ			10.22				
Н.контроль	Ташлыков	АЧ			10.22	Схема расстановки кондиционеров для 2 этажа в осях 1-24		<b>АТОМ</b> ИНСТИТУТ КОМПЛЕКСНОГО ПРОЕКТИРОВАНИЯ	

Согласовано	Согласовано
ВМ-координ.	ВМ-координ.
Парфенов В.	Парфенов В.
05.23	05.23
Взам. инв. №	Взам. инв. №
Инв. № подл.	Инв. № подл.
Подл. и дата	Подл. и дата

Схема плана 3,5,7 этажей с расстановкой кондиционеров

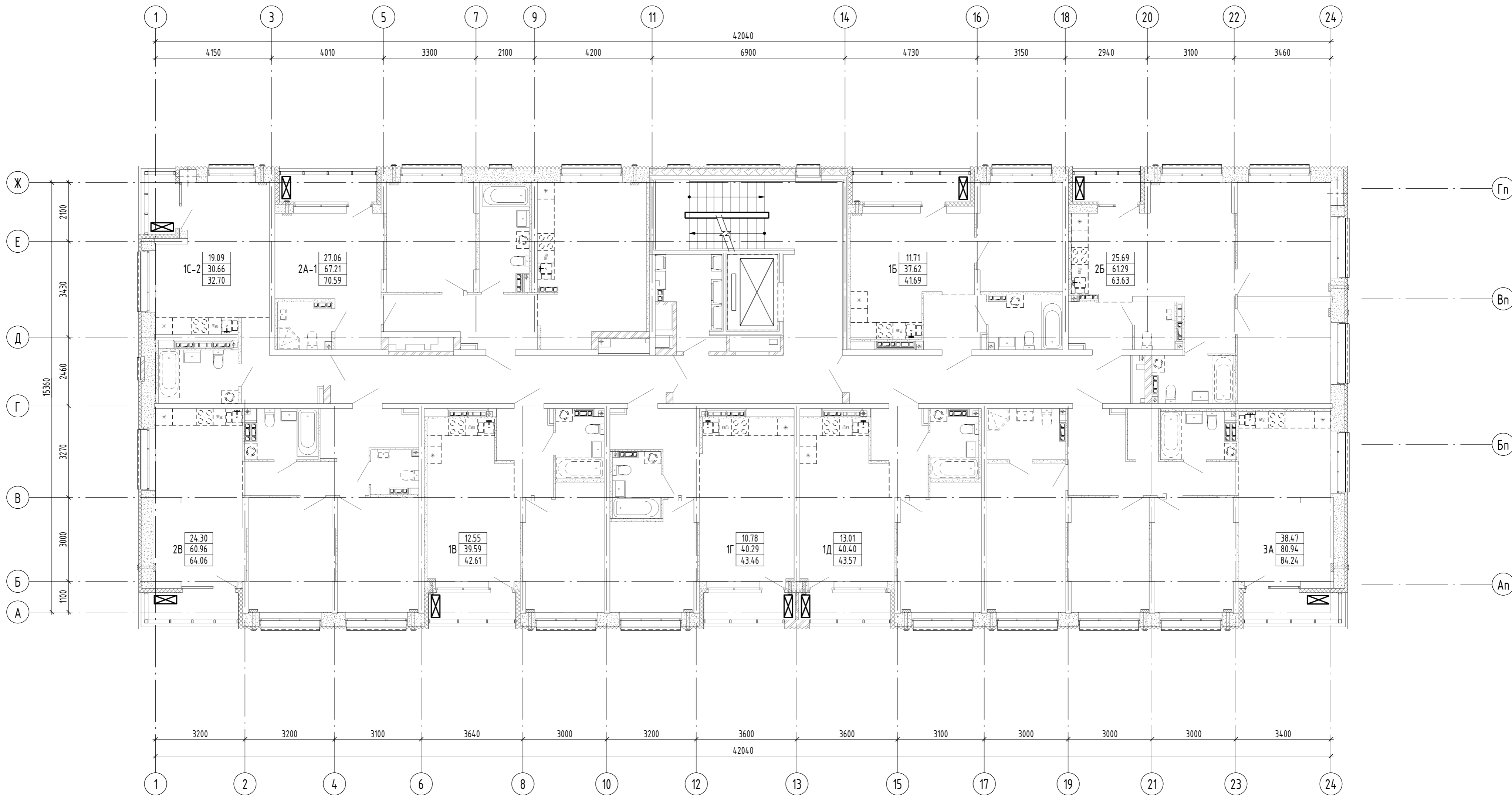


1. Примечания и условные обозначения см. л. 76.

Согласовано	Согласовано
ВМ-координ.	ВМ-координ.
Парфенов В.	Парфенов В.
05.23	05.23
Взам. инв. №	Взам. инв. №
Подл. и дата	Подл. и дата
Инв. № подл.	Инв. № подл.

<b>АТОМ-004-13А-АР</b>					
2	Нов.	375-23	АЧ	04.23	
Жилой микрорайон в границах улиц Академика Вонсовского - Михеева - Академика Семихатова - Чкалова 2, Екатеринбург. V очередь строительства. VII этап. 9-этажный жилой дом со встроенно-пристроенными помещениями общественного назначения и трансформаторной подстанцией					
Изм.	Кол. чч.	Лист	№ док.	Подп.	Дата
Разработал	Спасенникова	АЧ			10.22
Проверил	Горбачкая	АЧ			10.22
ГАП	Терновая	АЧ			10.22
Н.контроль	Ташлыков	АЧ			10.22
9-этажный жилой дом					
Схема расстановки кондиционеров для 3, 5, 7 этажей					
			Стадия	Лист	Листов
				77	
<b>АТОМ</b> ИНСТИТУТ КОМПЛЕКСНОГО ПРОЕКТИРОВАНИЯ					
Формат А2					

Схема плана 4,6 этажей с расстановкой кондиционеров

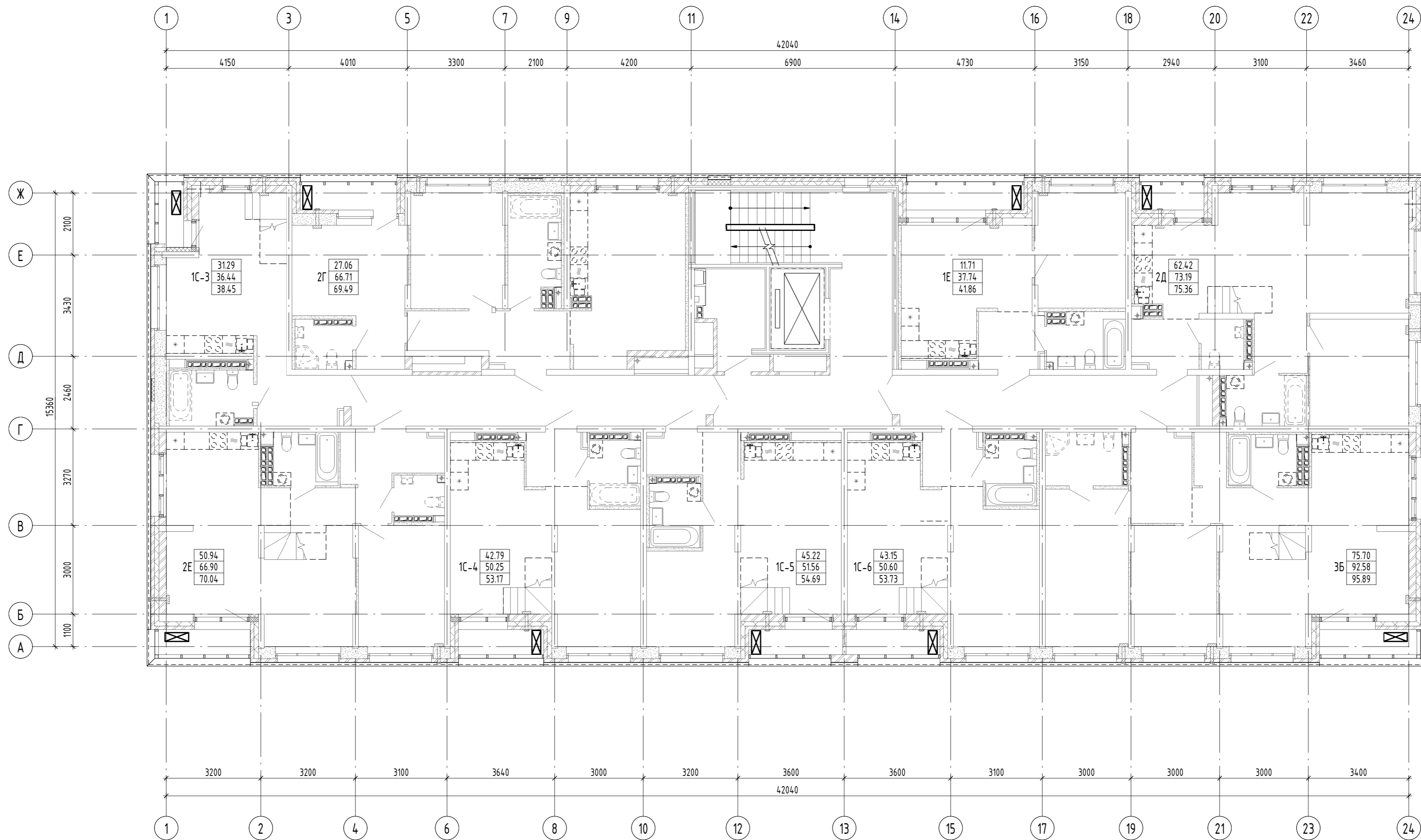


1. Примечания и условные обозначения см. л. 76.

<b>АТОМ-004-13А-АР</b>					
Жилой микрорайон в границах улиц Академика Вонсовского - Михеева - Академика Семикатова - Чкалова г. Екатеринбург. V очередь строительства. VII этап. 9-этажный жилой дом со встроенно-пристроенными помещениями общественного назначения и трансформаторной подстанцией					
2	Нов.	375-23	<i>А.С.</i>	04.23	
Изм.	Кол. чч.	Лист	№ док.	Подп.	Дата
Разработал	Спасенникова	<i>А.С.</i>		10.22	
Проверил	Горбачкая	<i>А.С.</i>		10.22	
ГАП	Терновая	<i>А.С.</i>		10.22	
Н.контроль	Ташлыков	<i>А.С.</i>		10.22	
9-этажный жилой дом				Стадия	Лист
Схема расстановки кондиционеров для 4, 6 этажей					78
				<b>ИНСТИТУТ КОМПЛЕКСНОГО ПРОЕКТИРОВАНИЯ</b> Формат А2	

Инв. № подл.	Подп. и дата	Взам. инв. №	Согласовано
			Согласовано
			05.23
		Парфенов В.	
		ВМ-координ.	

Схема плана 8 этажа с расстановкой кондиционеров



1. Примечания и условные обозначения см. л. 76.

АТОМ-004-13А-АР						
2	Нов.	375-23	04.23	Жилой микрорайон в границах улиц Академика Вонсовского - Михеева - Академика Семихатова - Чкалова г. Екатеринбург. V очередь строительства. VII этап. 9-этажный жилой дом со встроенно-пристроенными помещениями общественного назначения и трансформаторной подстанцией		
Изм.	Кол. чч.	Лист	№ док.	Подп.	Дата	
Разработал	Спасенникова	Горбачка	10.22	10.22	9-этажный жилой дом	
Проверил	Горбачка	Тернова	10.22	10.22		
ГАП	Тернова				Стадия	
Н.контроль	Ташлыков				Лист	
					Листов	
					79	
Схема расстановки кондиционеров для 8 этажа					ИНСТИТУТ КОМПЛЕКСНОГО ПРОЕКТИРОВАНИЯ	

Согласовано	Согласовано
ВМ-координ.	ВМ-координ.
Парфенов В.	05.23
Взам. инв. №	
Подп. и дата	
Инв. № подл.	